

RZEŻBA

Egzamin wstępny z rzeźby polega na wykonaniu niewielkiej w skali realizacji przestrzennej z natury albo z wyobraźni. W tym roku materiałem jest plastelina modelarska.

Przed rozpoczęciem pracy omówiony jest temat realizacji i poddane są szczegółowe kryteria oceny.

Na realizację ćwiczenia kandydaci mają 90 min.

Przy ocenie pracy brana jest pod uwagę umiejętność obserwacji i postrzegania bryły, logika kompozycji, różnorodność środków ekspresji, kreatywność, poprawność proporcji postaci ludzkiej (jeżeli taka jest), zgodność kompozycji z tematem.

Plastelinę modelarską dla każdego kandydata zapewnia szkoła.

Należy zabrać ze sobą narzędzia do modelowania np. nożyk.

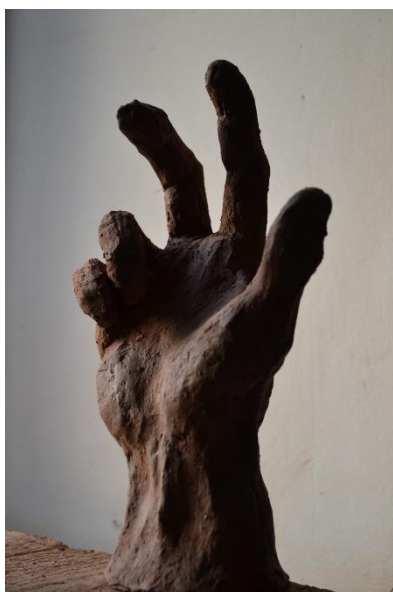
W ramach przygotowań warto wykonać kilka prac w plastelinie modelarskiej.

Jeżeli kandydat nie ma możliwości zakupu takiej plasteliny, można pracować w plastelinie szkolnej (dla dzieci), ale wówczas z opakowania należy wyrobić jednolitą masę.

Przykłady sposobu formowania realizacji pokazują filmy (tam materiałem jest glina, plastelinę należy traktować podobnie).

Tematami mogą być: studium dłoni w różnych układach, temat z wyobraźni z postacią ludzką w różnych sytuacjach, podobnie z motywem zwierząt, kompozycja z form geometrycznych o charakterze dynamicznym albo statycznym, itp.

PRZYKŁADOWE ĆWICZENIA





PRZYKŁAD ĆWICZENIA Z EGZAMINU WSTĘPNEGO – STUDIUM RĘKI

